



**WIDER**

ébénisterie agencement menuiserie

# Le réemploi comme nouvelle niche d'activité pour les PME Suisses. Des projets pionniers à l'industrialisation du réemploi.

Théo Martin - Technico-Commercial Rénovation

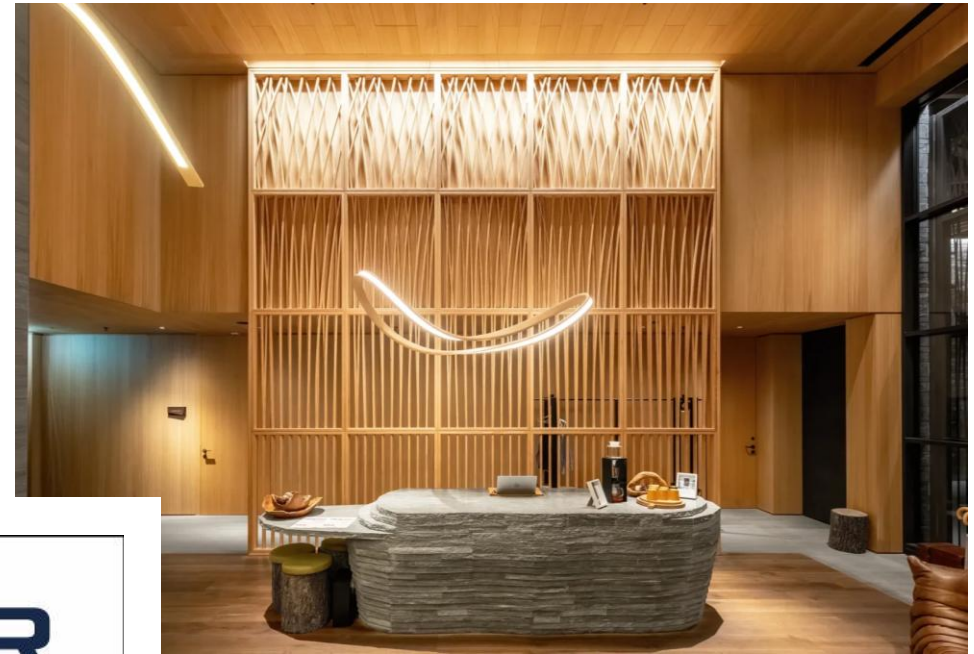
**Les nouveaux métiers de la circularité dans la construction**  
19 mai 2026 – Vevey



# FIL ROUGE DE CETTE PRÉSENTATION

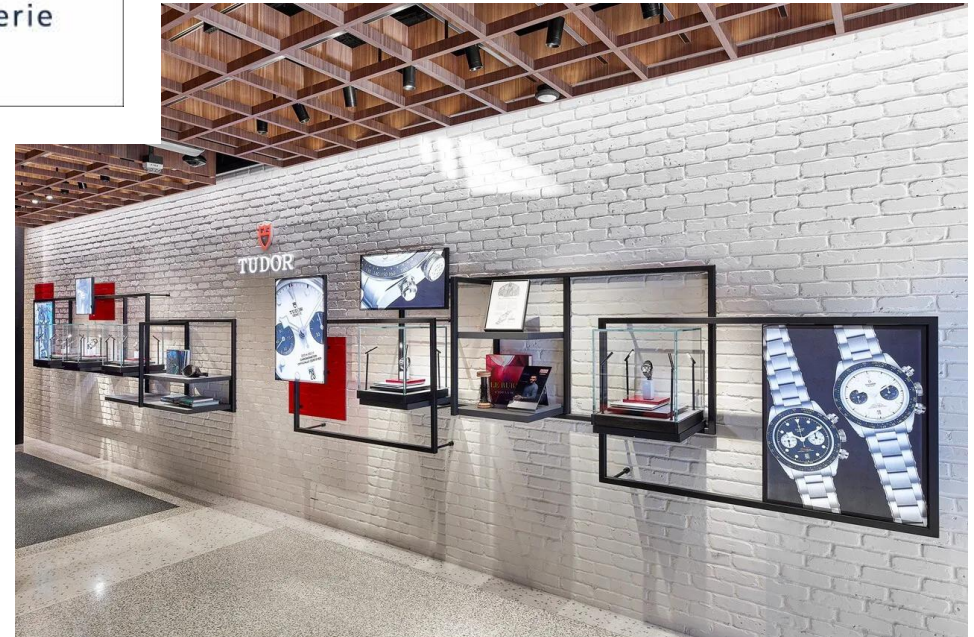
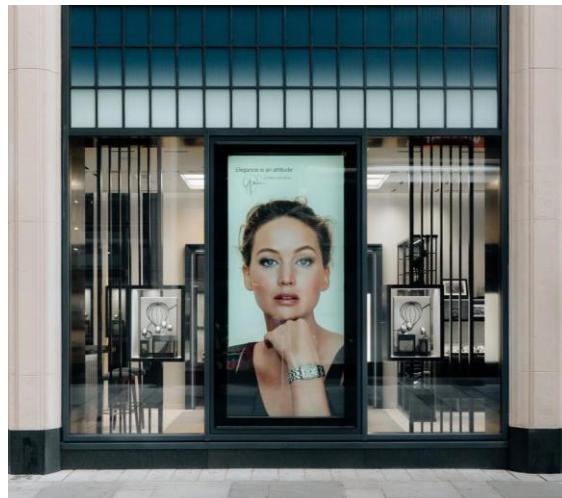
- 1 MAISON WIDER
- 2 DE LA RÉNOVATION AU RÉEMPLOI
- 3 RÉEMPLOI SUR LE TERRAIN : ENJEUX, OBSTACLES ET RÉUSSITES
- 4 BILAN
- 5 POINTS À RETENIR

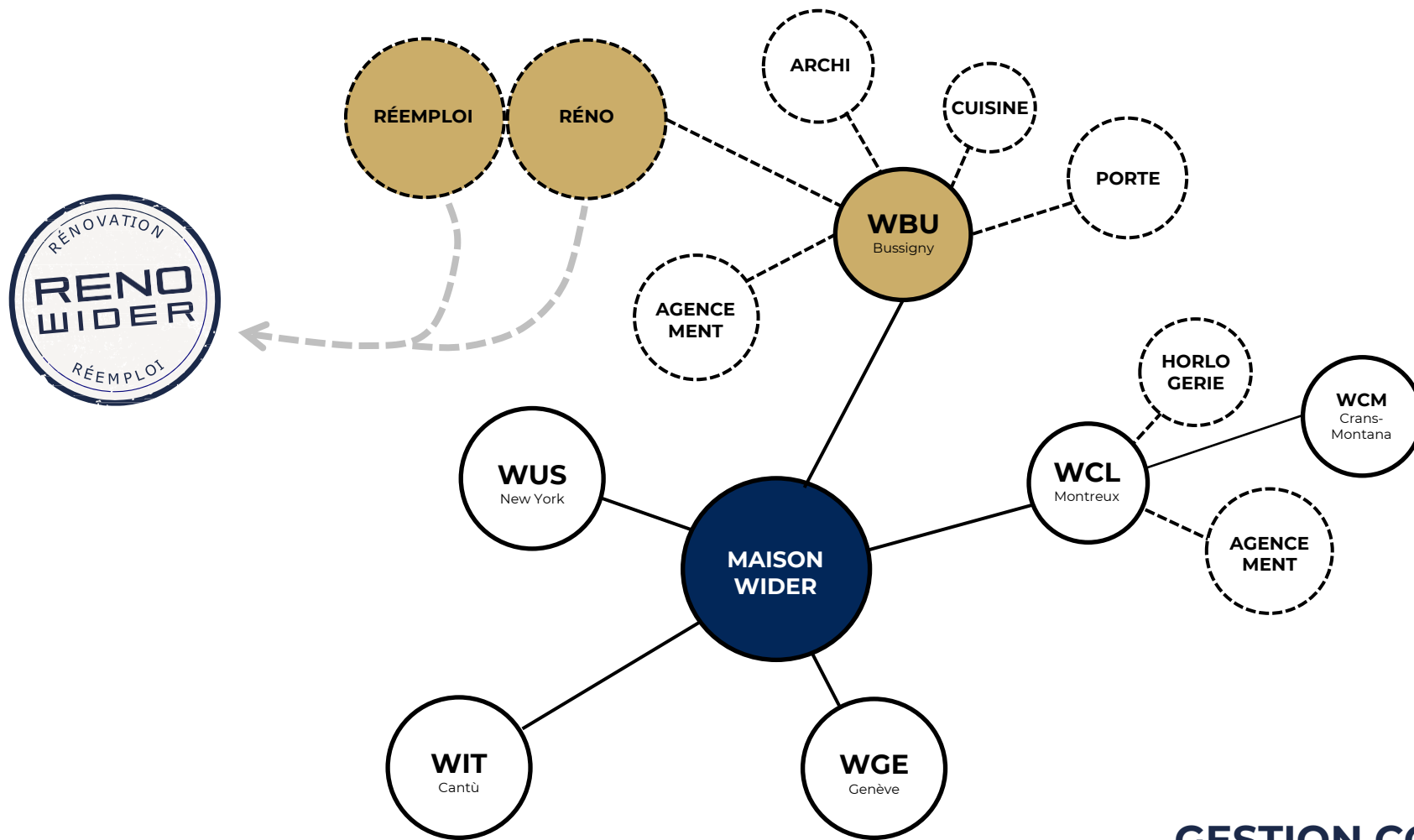
# 1 MAISON WIDER



**WIDER**

ébénisterie agencement menuiserie





## GESTION COMMERCIALE D'UNE STRUCTURE MULTI-SITE

# 410 Collaborateurs

SE CONCENTRENT SUR LA  
SATISFACTION DES CLIENTS

**59**

**ORIENTÉS  
CLIENTS**

VENTE  
ADMINISTRATION  
ACQUISITION

**89**

**SUIVENT  
VOS PROJETS**

PROJECT  
MANAGERS  
TECHNICIENS

**110**

**AXÉS QUALITÉ  
ET PRÉCISION**

ÉBÉNISTES  
MENUISIERS  
APPRENTIS

**152**

**SUR LE TERRAIN**

INSTALLATEURS  
LOGISTICIENS

# Maison Wider

MAISON WIDER, LEADER DU  
SUR-MESURE HAUT DE GAMME  
BOIS EN SUISSE ROMANDE.

**17'500 m<sup>2</sup>**  
ATELIERS

**3 ATELIERS  
EN SUISSE**

**2120**  
PROJETS LIVRÉS  
PAR AN

**NOTRE FORCE  
D'ACTION**

**280**  
PROJETS EXPORTÉS  
PAR AN

**DANS LE  
MONDE ENTIER**

# PORTFOLIO PRODUITS



Menuiserie / Ebénisterie



Portes



Cuisines



Armoires



Reno+

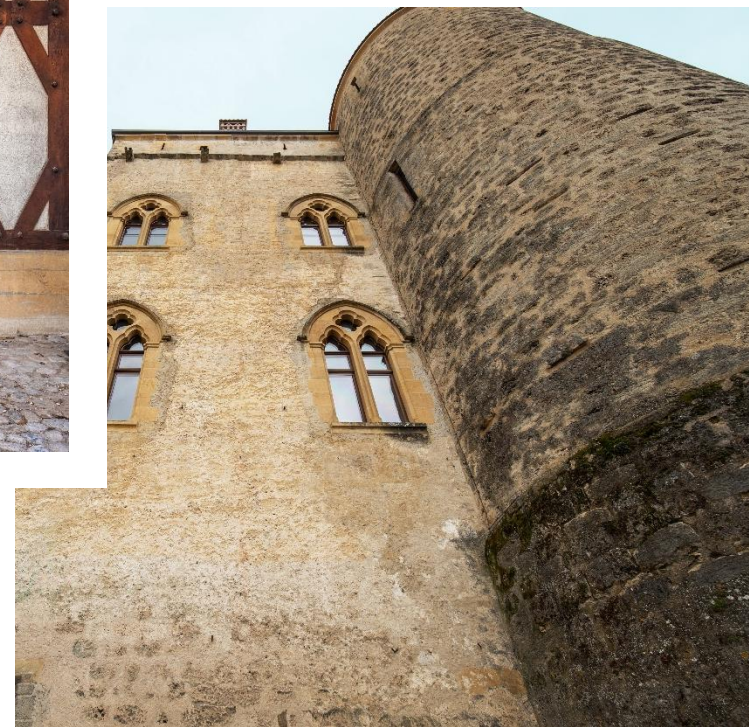
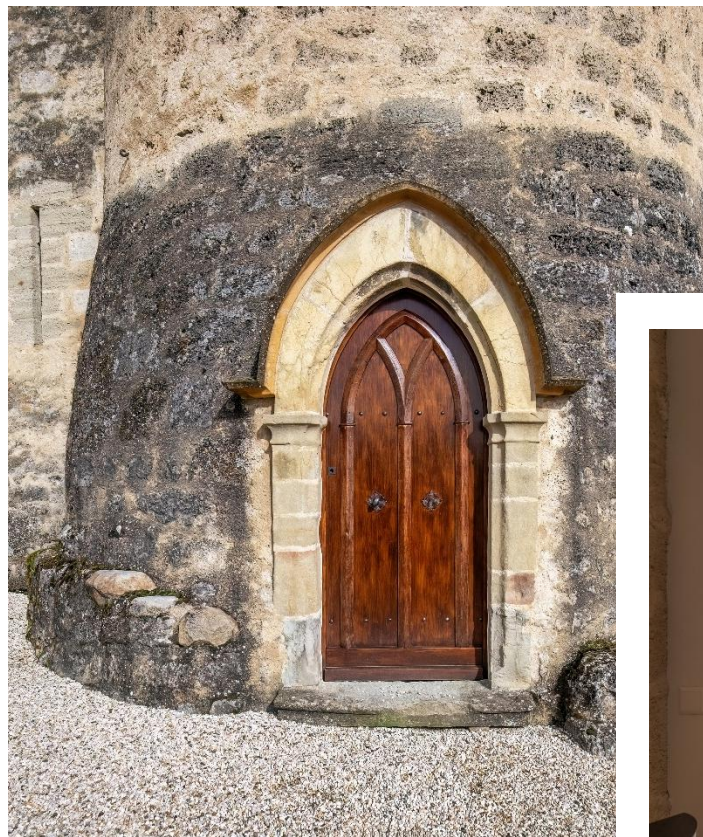


Airkel®

## 2 DE LA RÉNOVATION AU RÉEMPLOI

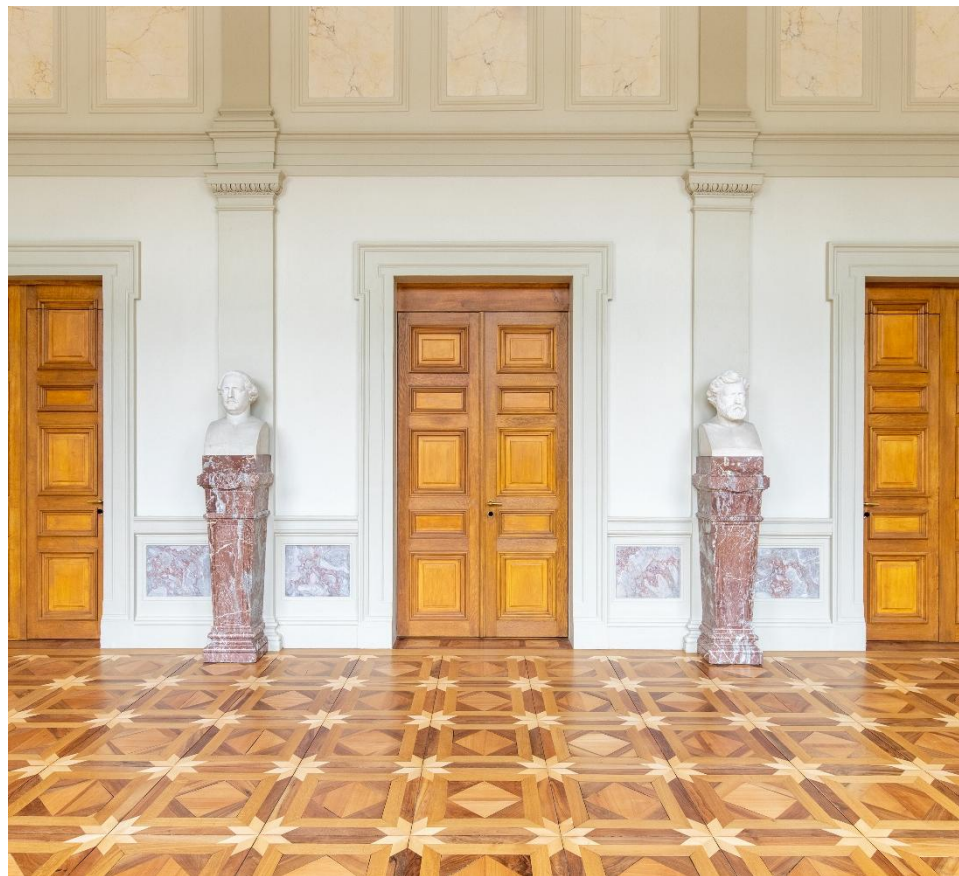
# RÉNOVATION AU CHÂTEAU

Château de Grandson, 2026



# RÉNOVATION ET MISE EN CONFORMITÉ FEU

Conservatoire de Musique Genève, 2021



# PROTOTYPE DE RÉNOVATION ÉNERGÉTIQUE

Magenta Eko Crissier, 2024



# DÉPOSE, RÉNOVATION ET REPOSE

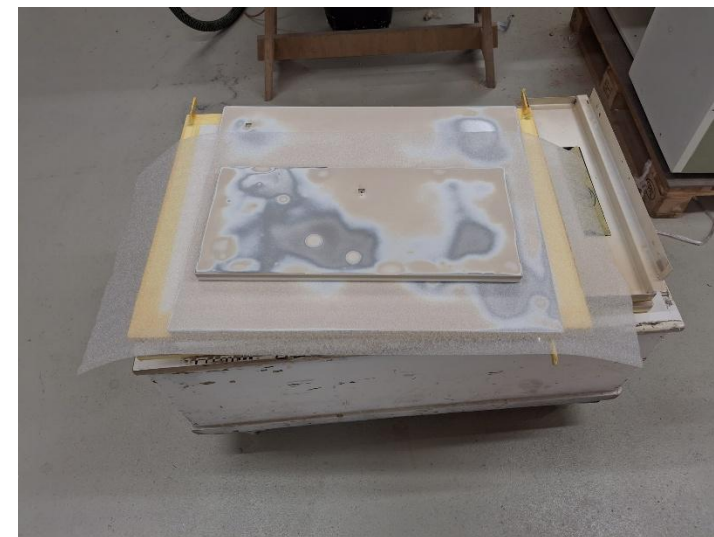
Genève, 2023 – Excavation d'un sous-sol





# PROTOTYPE RÉEMPLOI DE CUISINES

Lausanne, 2026 – Réemploi de cuisine Forster avec ajout d'éléments







# RÉEMPLOI DE CUISINES FORSTER

Genève, 2026 – Réemploi d'éléments démontés sur un autre chantier pour création d'îlots







# RÉEMPLOI DE FENÊTRES

La Côte, Vaud, 2026



3

## RÉEMPLOI SUR LE TERRAIN : ENJEUX, OBSTACLES ET RÉUSSITES

# EUJEUX

- **Enjeux environnementaux**
  - Réduction des déchets issus des chantiers de démolition et rénovation
  - Limitation de la consommation de matière première
  - Réduction des émissions de carbone liées à la fabrication, au transport et à la transformation des matériaux neufs.
- **Enjeux patrimoniaux et culturels**
  - Maintien de l'authenticité architecturale et patrimoniale
  - Conservation d'une trace historique du bâtiment  
(ex. : réemploi muséal d'une pièce provenant d'un bâtiment spécifique sur un bâtiment neuf)
- **Enjeux économiques**
  - Valorisation de matériaux initialement considérés comme des déchets
  - Création de nouvelles opportunités de marché autour de l'économie circulaire
  - Différenciation de l'entreprise grâce à une approche durable et réfléchie  
(réemploi et construction neuve écoresponsable)
- **Enjeux d'image et de transmission**
  - Réponse aux attentes croissantes des clients et des marchés publics en matière d'écologie
  - Mise en avant du savoir-faire des métiers du bois
  - Participation au développement et à la valorisation de la filière bois

# OBSTACLES

- **Contraintes techniques**
  - Avoir des éléments en bon état
  - Démontage parfois inadapté des éléments  
(ex. : dépose au pied-de-biche par le maçon entraînant des dégradations irréversibles et coûteuses à réparer)
  - Adaptation complexe aux normes actuelles (thermique, phonique, sécurité, accessibilité, ...)
  - Présence possible de polluant : amiante, plomb, pcb
  - Des produits de moins en moins réparables avec une qualité en baisse (réalité économique d'un bien de rente)
  - Difficulté à trouver de grandes quantités d'éléments homogènes (éviter effet patchwork)
  
- **Contraintes logistiques**
  - Transport et stockage coûteux
  - Nécessite un inventaire, tri de chaque élément et nettoyage  
(exemple : avec 50 cuisines anciennes, nous pouvons en réemployer ~70% en mixant les pièces en bon état)

# OBSTACLES

- **Contraintes économiques et culturelles**
  - Mains d'œuvre plus importante que pour un produit neuf (démontage propre, inventaire, tri, nettoyage, stockage, rénovation, installation)
  - Méconnaissance ou manque de confiance envers le réemploi chez certains clients ou prescripteurs
  - Risque financier pour l'entreprise et la maîtrise d'ouvrage en cas de réemploi mal piloté
  - Acceptation de ne pas aller trop loin = Limite (Jusqu'où aller ? Limite du réemploi ? Un élément réemployé n'est pas du neuf.)
  
- **Contraintes juridiques et réglementaires**
  - Manque de cadre légal sur le réemploi. Demande de 10 ans de garantie par certain MO. Différenciation entre éléments de base et travaux du réemploi ?  
→ proposition Wider SA contrat de maintenance pour renforcer la confiance
  - Difficulté à garantir les performances (thermique, acoustique ou coupe-feu) et la durabilité des matériaux réemployés
  - Freins réglementaires liés aux normes actuelles du bâtiment. Parfois besoin de souplesse pour encourager le réemploi.

# OBSTACLES

## *Éléments issus d'une ressourcerie.*

Exemple concret d'un cas de réemploi pas idéal :

- Cadres dormants non-conservés
- Ferrements partiellement jetés lors de la démolition
- Souhait des architectes de modifier certaines fenêtres en largeur
- Rénovation énergétique à prévoir

Contrainte technique + économique



# OBSTACLES

## *Éléments issus d'une ressourcerie.*

Exemple concret d'un cas de réemploi pas idéal :

- Cadres dormants non-conservés
  - Fabrication d'un nouveau cadre dormant selon le profilé existant
    - IMPACT FINANCIER : ● MOYEN → fabrication sur mesure selon l'existant
- Ferrements partiellement jetés lors de la démolition
  - Recherche de ferrements compatibles avec ceux existant
    - IMPACT FINANCIER : ● ÉLEVÉ → nbr heures + risque de tout changer à neuf
- Souhait des architectes de modifier certaines fenêtres en largeur
  - Démontage partiel de la fenêtre, découpe des traverses et réfection des croisillons afin qu'ils restent centrés
    - IMPACT FINANCIER : ● TRÈS ÉLEVÉ → nbr heures
- Rénovation énergétique à prévoir
  - Remplacement des verres existants par un triple vitrage performant
    - IMPACT FINANCIER : ● ACCEPTABLE → prévisible lors du réemploi de menuiserie ext.



# RÉUSSITES

- Réussite de marché
  - Le réemploi est fortement mis en avant par des bureaux d'architectures (important : car souvent le premier contact client)
  - Intérêt croissant des architectes et maîtres d'ouvrage
  - Demande croissante pour la mise en conformité d'éléments récents, leur réutilisation in situ à un autre emplacement ou du réemploi ex-situ.
  - Professionnalisation des ressourceries (Plateformes de collecte et stockage)
- Réussite sociale
  - Coopération renforcée entre acteurs du bâtiment : architecte, déconstruction et menuiserie
  - Le réemploi, autrefois marginalisé, bénéficie aujourd'hui d'une perception de plus en plus positive
- Réussite financière
  - Circuit court favorisant l'économie local
  - Analyse en amont (pré-étude) → Prototype pour tester la faisabilité
  - Viabilité économique atteinte sur des projets maîtrisés et structurés
- Réussite environnementale
  - Prolongation du cycles de vie des produits bois (réutilisation en cascade)

# RÉUSSITES → RASSURER LA MAÎTRISE D'OUVRAGE

## *Wider SA vous propose :*

- Accompagnement complet du projet : étude de faisabilité, prototypage et réalisation
- Contrôle qualité rigoureux dès l'inventaire des éléments réemployés
- Réduction des incertitudes grâce à une méthodologie claire et maîtrisée
- Remise en état et adaptation des pièces afin d'assurer une finition soignée
- Intégration harmonieuse des matériaux dans des projets architecturaux contemporains
- Réemploi pensé comme une solution qualitative, durable et pérenne
- Sélection de pièces d'usure standards du marché afin de faciliter les éventuelles interventions SAV
- Proposition de contrats de maintenance pour garantir la pérennité des réalisations et limiter les risques

« Wider SA accompagne la maîtrise d'ouvrage avec une approche structurée garantissant qualité esthétique, fiabilité technique et durabilité des éléments réemployés. »

# 4 BILAN

# LES NOUVEAUX MÉTIERS DE LA CIRCULARITÉ DANS LA CONSTRUCTION

- **Un métier en évolution ...**

Le réemploi s'étend désormais au second œuvre. Les métiers évoluent et reviennent vers une logique de rénovation/conservation. Cela exige une main-d'œuvre qualifiée et spécialisée, qui est aujourd'hui de plus en plus rare.

→ des employés doivent spécifiquement être formés à de nouvelles méthodes de travail.

- **Le réemploi : une opportunité pour les PME suisses ?**

OUI, la Maison Wider s'engage pour proposer des solutions durables à ses clients.

→ la demande est croissante, toutefois beaucoup de projet ne se réalisent pas.

- **La viabilité et la réalité économiques à ne pas oublier !**

→ le réemploi doit rester rentable : les entreprises doivent générer des bénéfices.

→ le réemploi de fenêtres/portes est souvent associé à une rénovation énergétique.

# 5 POINTS À RETENIR

# POINTS À RETENIR

- Demande de réemploi en hausse
- Conseils professionnels dès l'avant-projet
- Dépose par le bon corps de métier
- Stockage seulement avec repreneur identifié
- Limiter les modifications lourdes (coûts élevés)  
→ Réemploi idéal : démonter – rafraîchir – installer
- **BONUS : Le réemploi commence déjà à la conception !**  
Lors de la commande d'élément neuf, demander une « écoconception circulaire » avec des assemblages réversibles et des matériaux facilement réparables.

**Rien n'est standard chez nous :  
nous développons avec vous la  
solution sur mesure dont votre  
projet a besoin.**

# RESTONS EN CONTACT



## ATELIERS

WIDER SA MONTREUX  
WIDER SA (BUSSIGNY)  
WIDER SA RÉGION GENÈVE

## SHOWROOM

ESPACE WIDER (BUSSIGNY)  
WIDER CRANS-MONTANA (SUCC. VALAIS)

## FILIALES

WIDER ITALIA SRL (CANTÙ)  
WIDER INC (USA)

