

COMPONSE - RE - COMPONEST

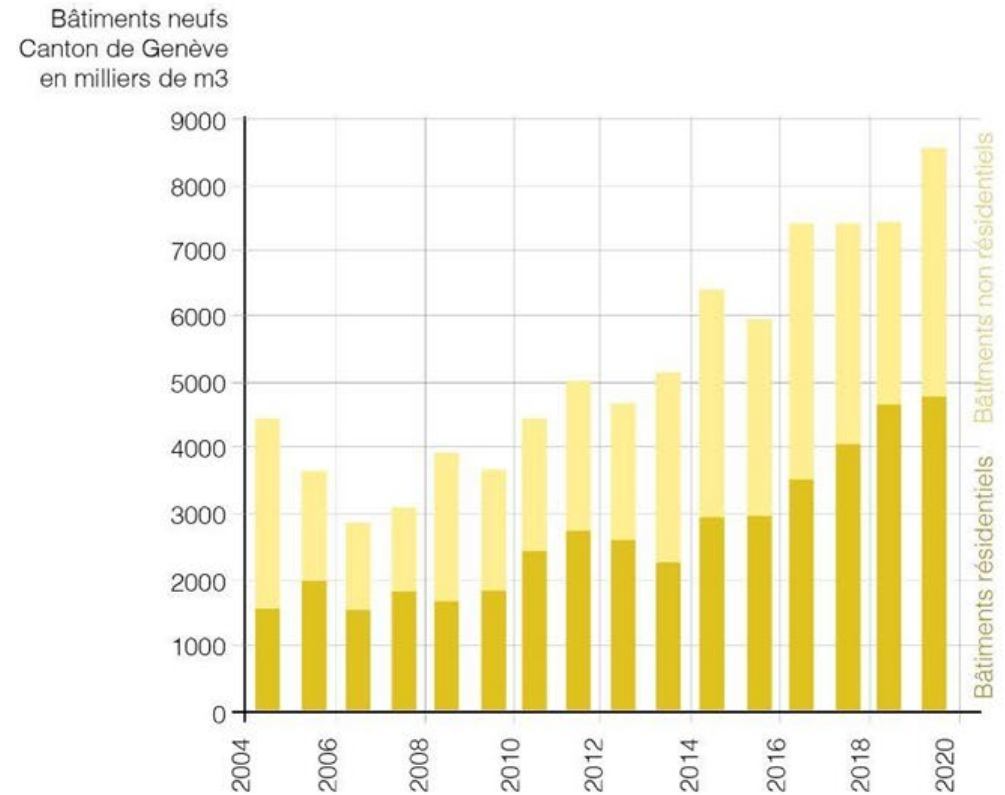
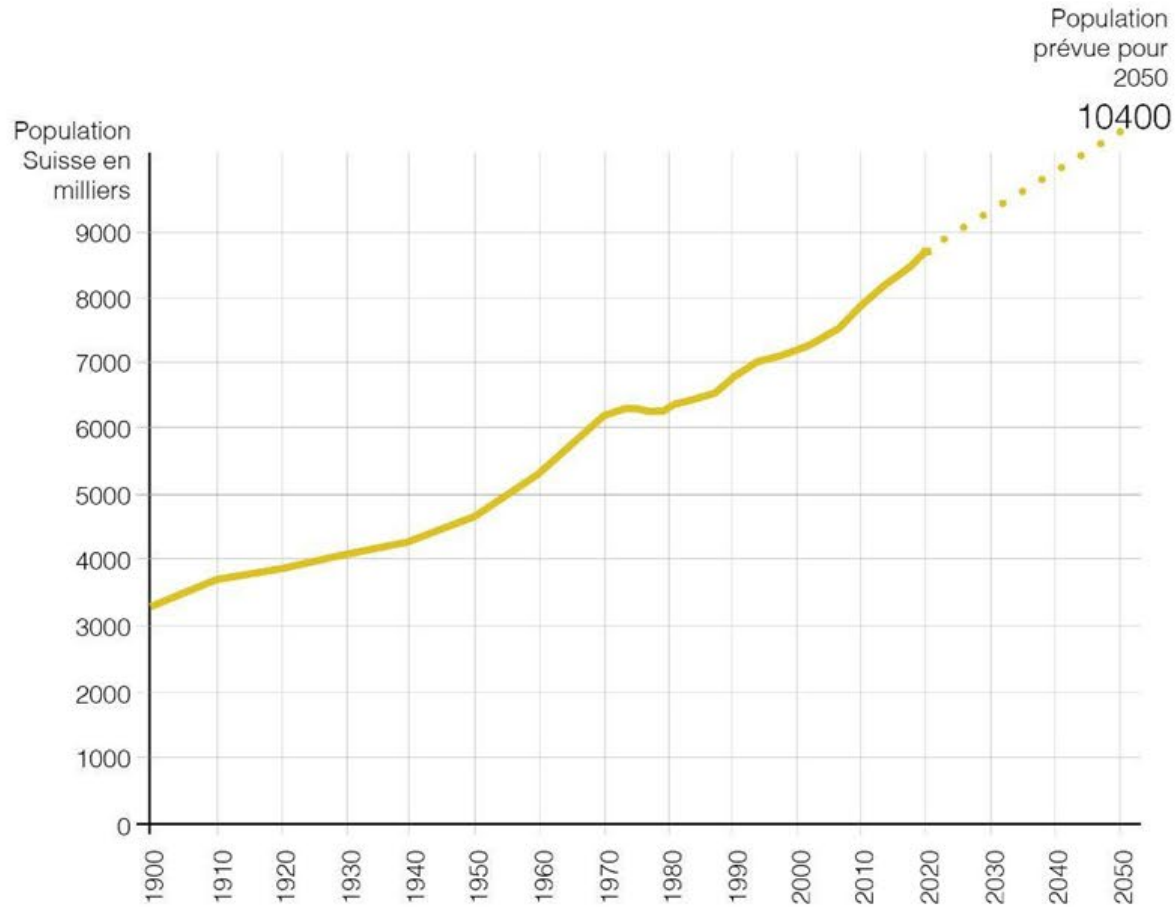
Démolition comme
ressource
dans la région de Genève



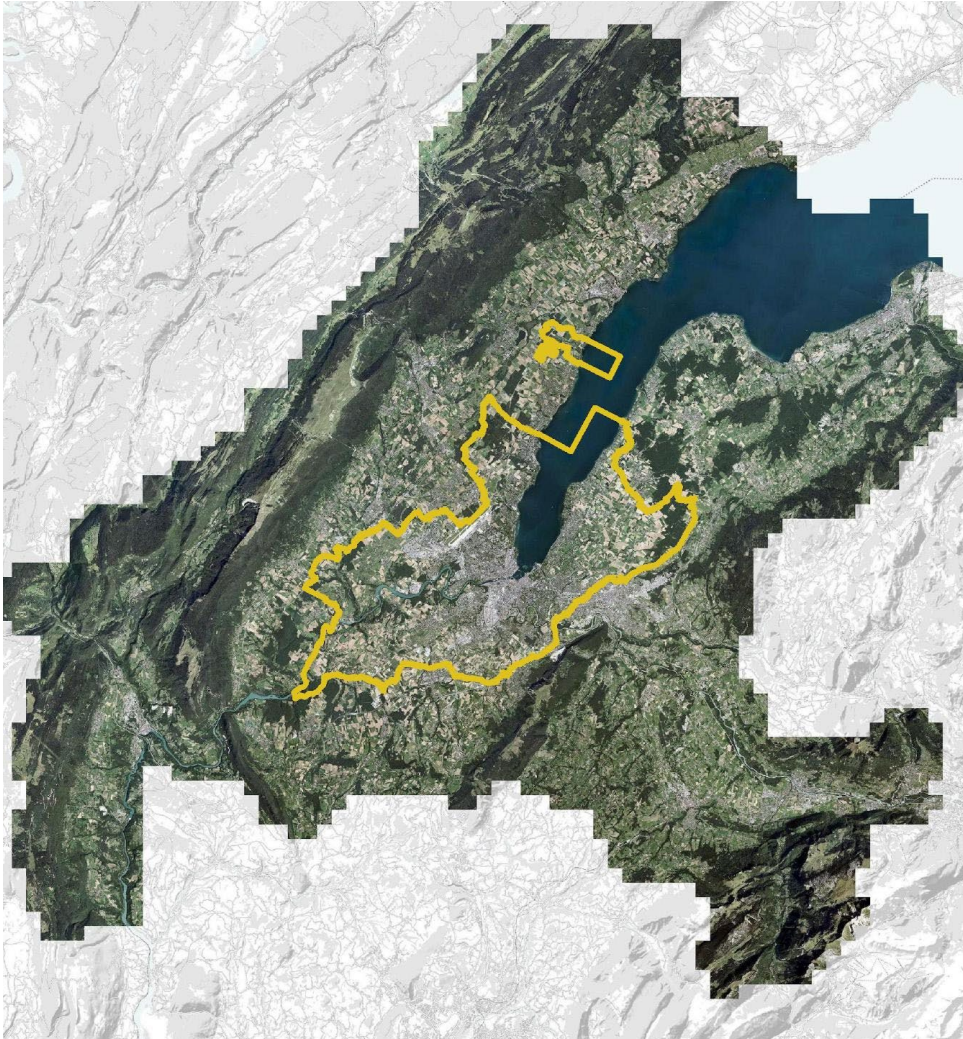
Blanca Gardelegui en collaboration avec Ariane Widmer:
Studio compose-re-compose EPFL 2024
Séminaire CONSTRUCTION FAIBLE IMPACT
19.05.2026, Vevey

Croissance des besoins, limites des ressources

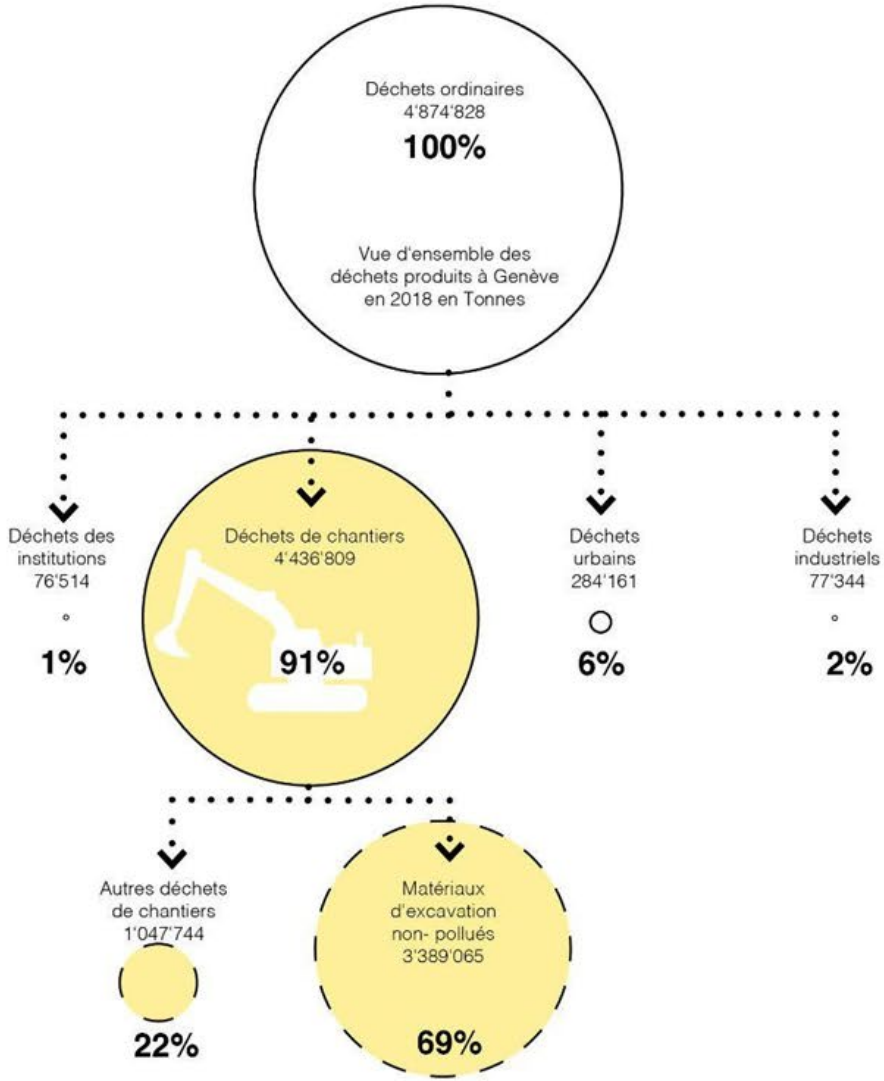
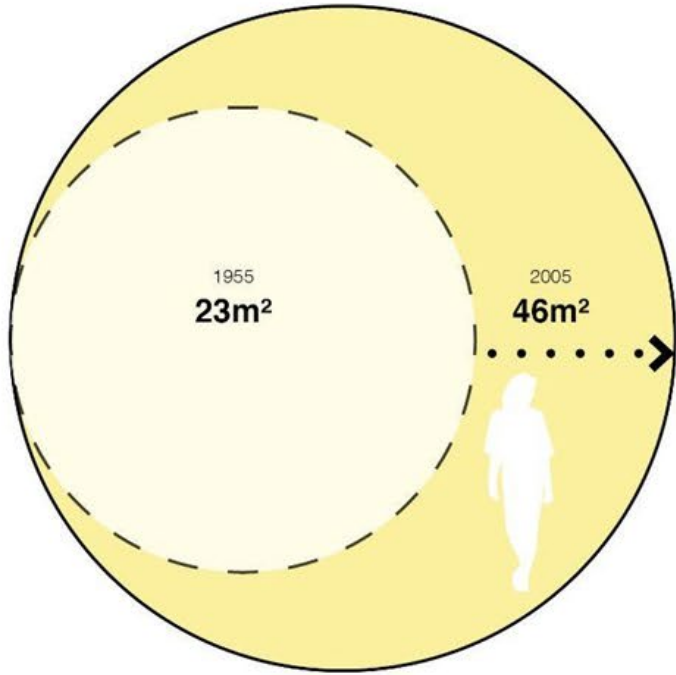
Croissance démographique et accélération des nouvelles constructions



Limites du territoire et densification



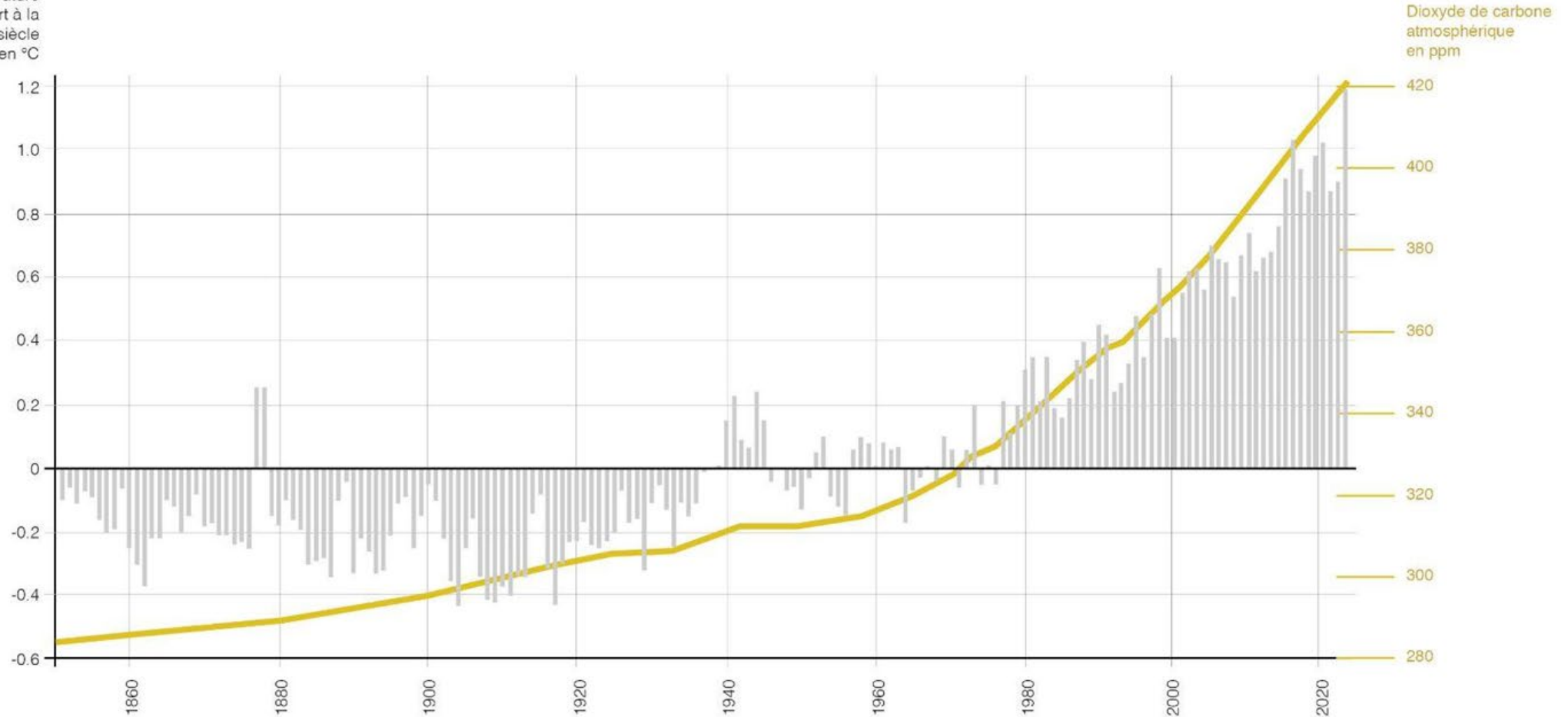
Augmentation de la surface habitable par personne et la quantité des déchets de chantiers



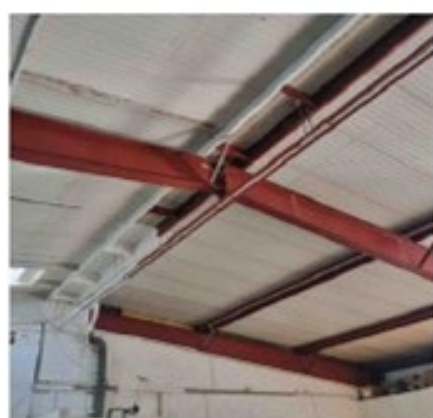
Données 1: Office fédéral de la statistique, 2005/ Calcul du retour- UGZ, 1955
Données 2: Plan cantonal de gestion des 2020-2025- Canton de Genève, 2020

Température à la surface de la terre et dioxyde de carbone atmosphérique

Différence de température
par rapport à la
moyenne du 20e siècle
en °C



L'existant comme ressource de projet

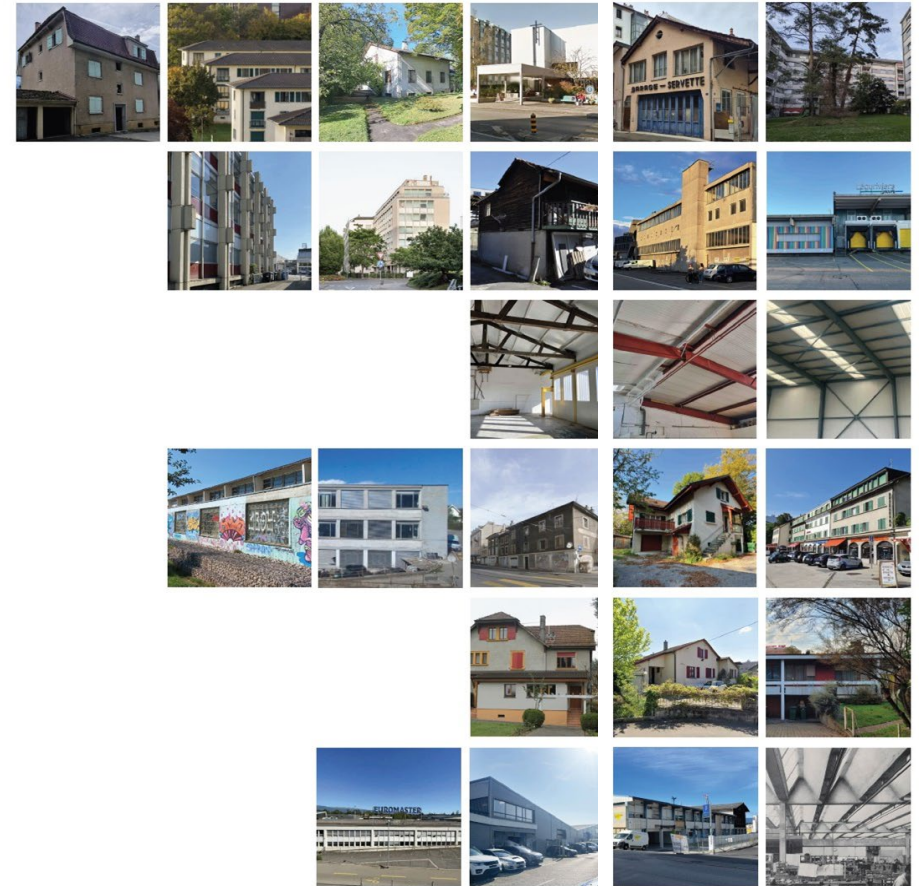


26 étudiants, 26 contre-projets à 26 projets de démolition-reconstruction dans 6 quartiers du canton de Genève



Contre-projets par quartiers :

- 1 Route de Meyrin
- 2 PAV
- 3 Meyrin Le Plantin
- 4 Chêne Bourg
- 5 Cointrin
- 6 Pont Butin





Comparaison : existant- projet de démolition- contre projet transformation nombre d'habitants - surface habitable - économies de CO2

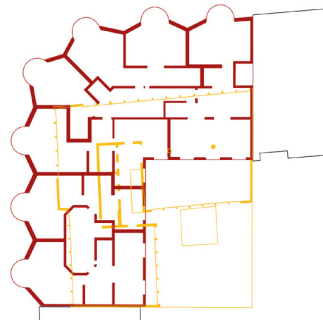
2b Yannick Galeuchet Rue Alexandre-Gavard 32

158 personnes logées, existant
110 personnes logées, projet prévu
100 personnes logées, contre-projet

2 290 surfaces, existant (m²)
4 840 surfaces, projet prévu (m²)
4 250 surfaces, contre-projet (m²)

3 484 CO2 eq., projet prévu (t)
1 182 CO2 eq., contre-projet (t)
- 2 302 CO2 eq. économisé (t)

projet prévu



contre-projet



1c Alix Kervyn Cité Villars

220 personnes logées, existant
390 personnes logées, projet prévu
460 personnes logées, contre-projet

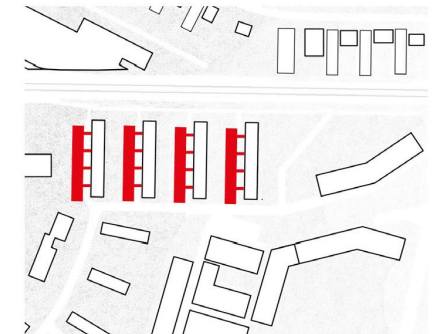
7 200 surfaces, existant (m²)
16 128 surfaces, projet prévu (m²)
12 500 surfaces, contre-projet (m²)

12 960 CO2 eq., projet prévu (t)
4 320 CO2 eq., contre-projet (t)
- 8 640 CO2 eq. économisé (t)

projet prévu



contre-projet

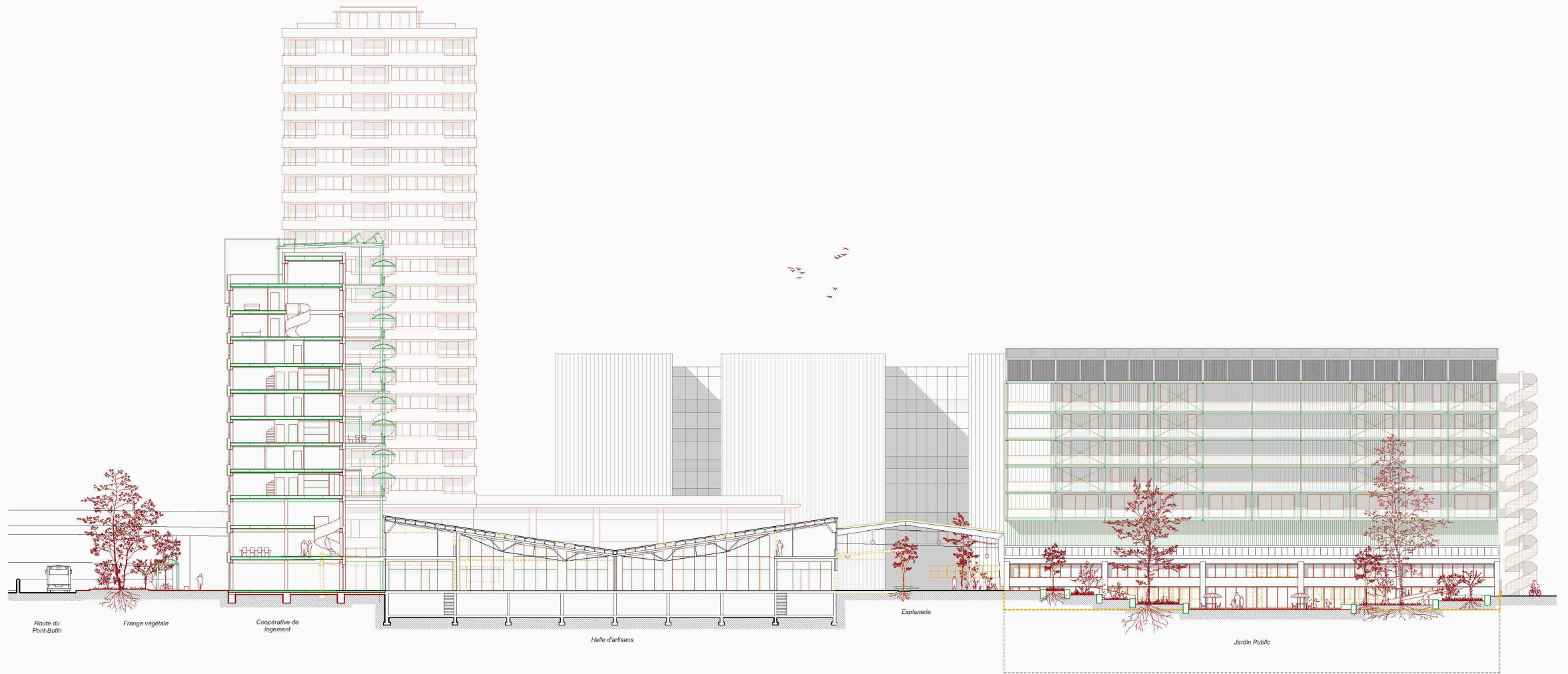


Recomposer l'existant

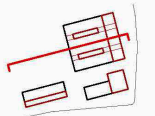
Des stratégies innovantes pour la gestion de l'existant :
dans les quartiers résidentiels...



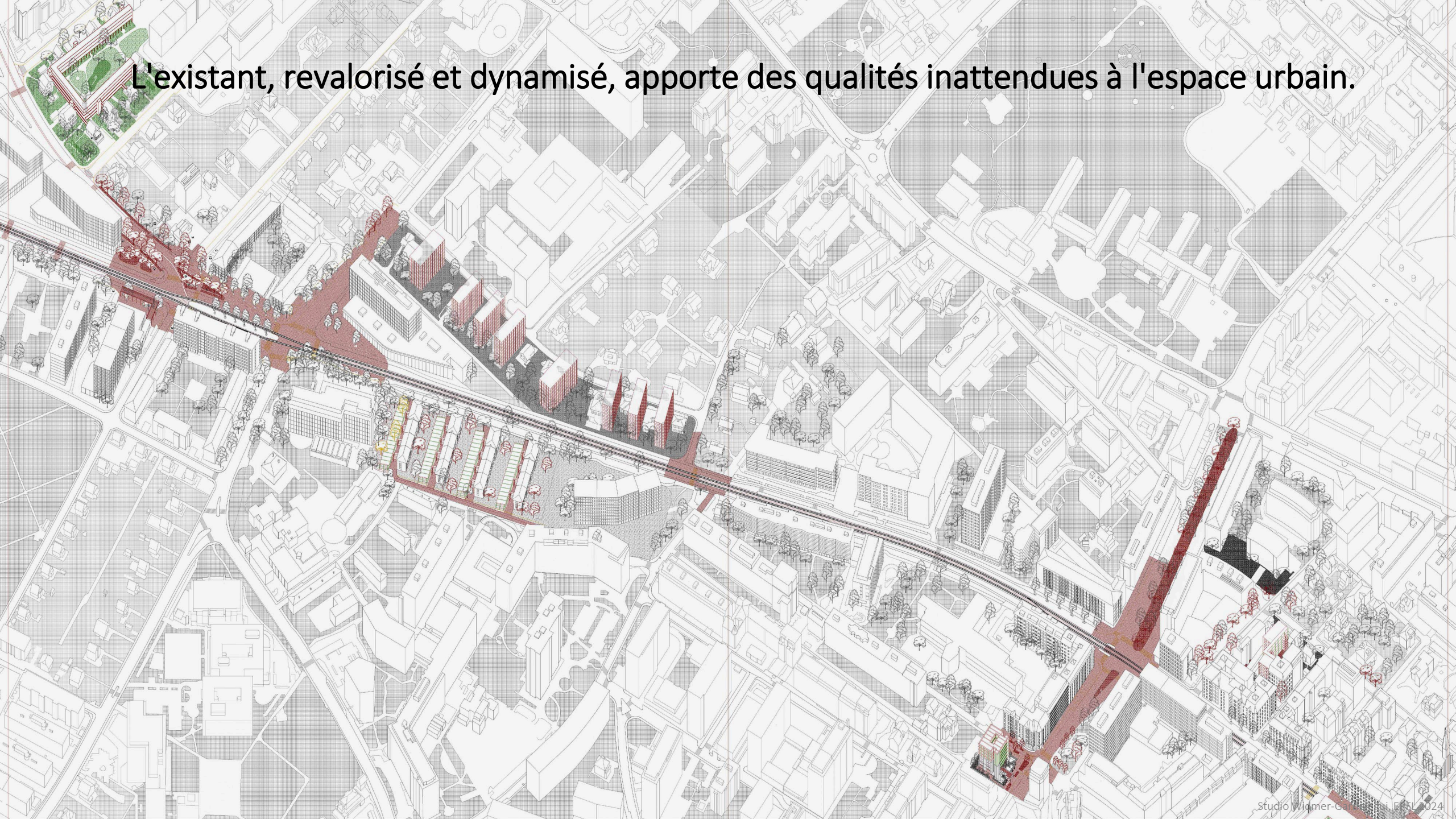
... dans les zones industrielles, en périphérie urbaine



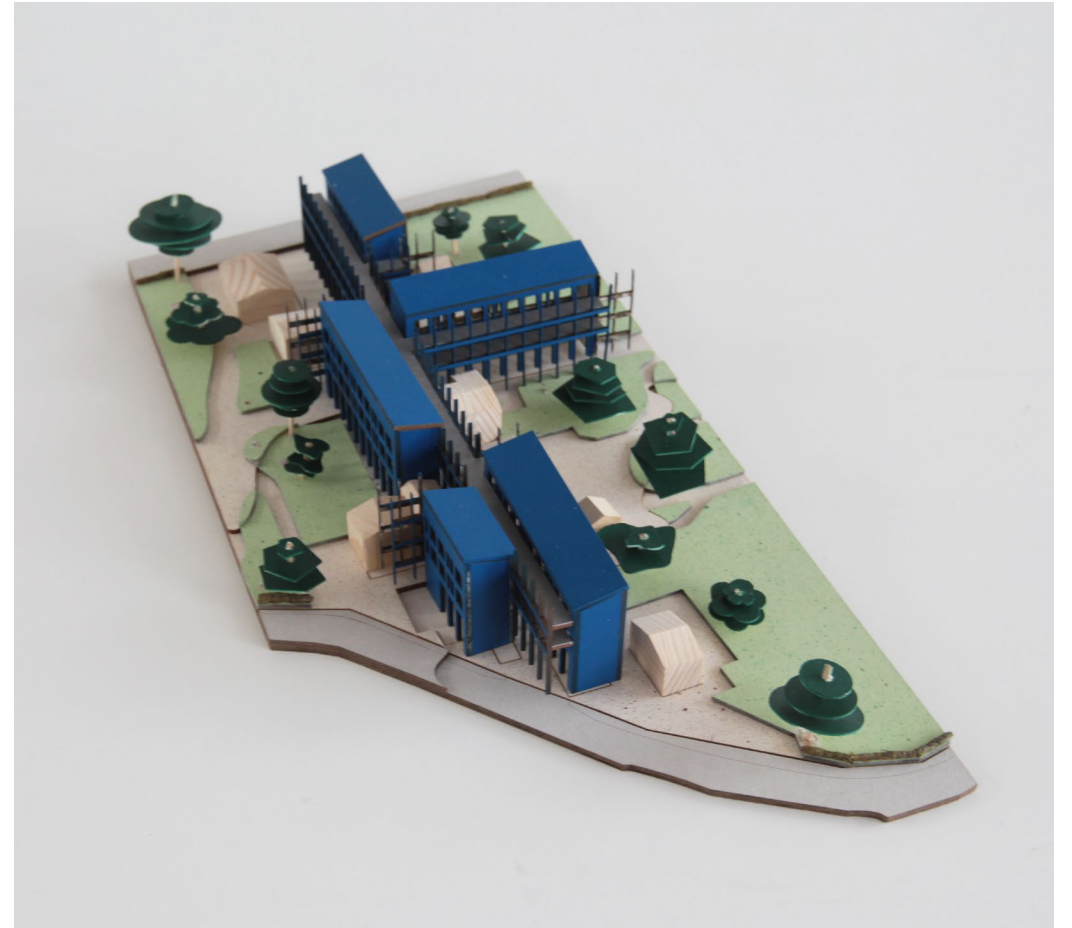
Coupe transversale - 1/200e



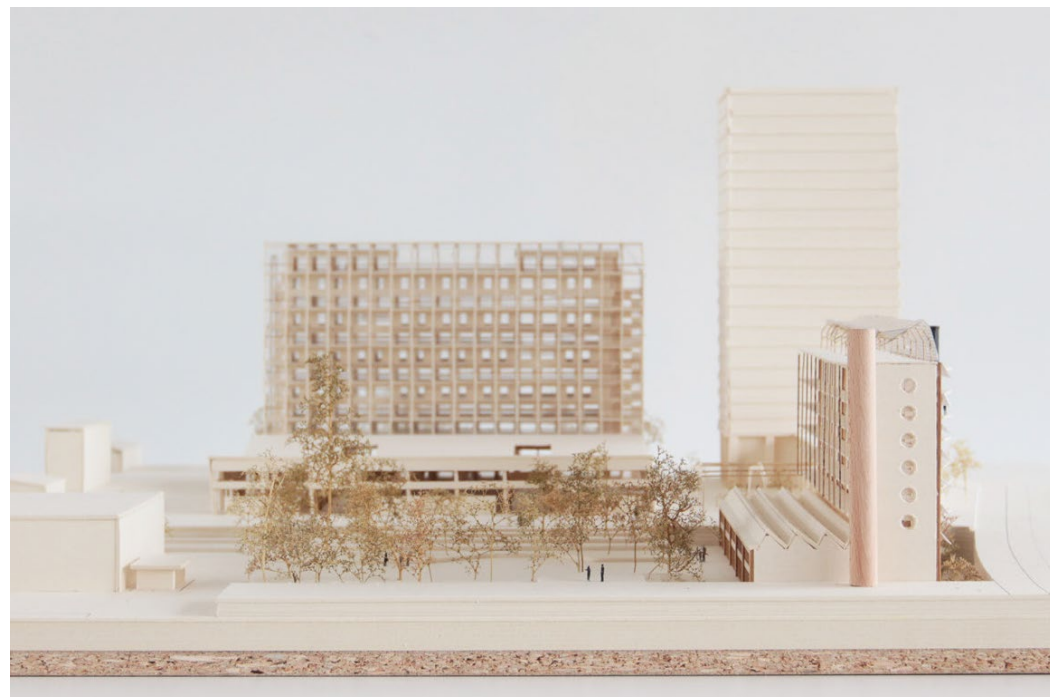
L'existant, revalorisé et dynamisé, apporte des qualités inattendues à l'espace urbain.



Une église surmontée d'appartements lumineux,
un immeuble qui relie deux rues dans le quartier résidentiel...



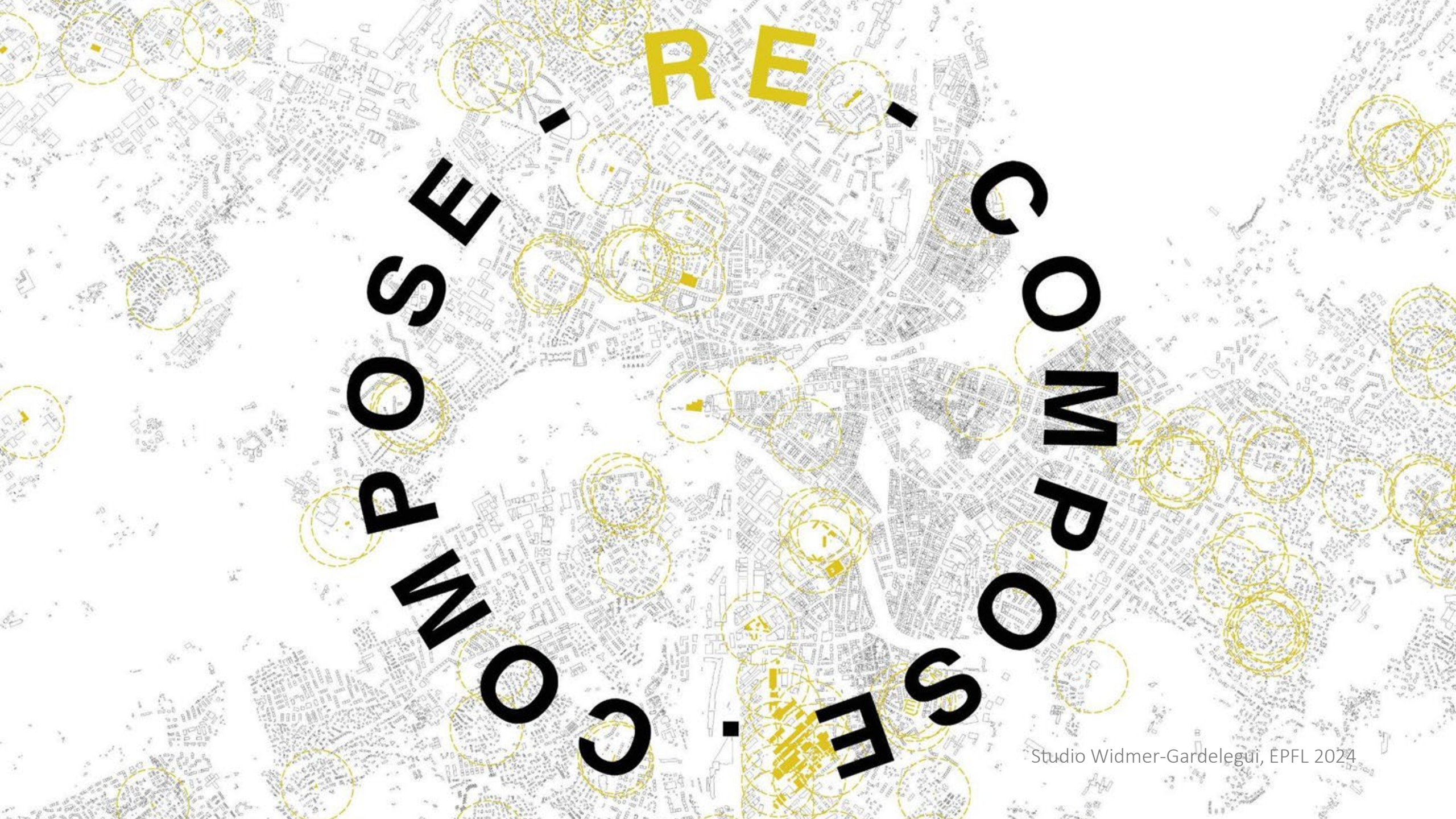
... une maison individuelle se fond dans des logements étudiants,
une zone industrielle se transforme en une structure expressive.



L'existant n'est pas un obstacle au projet.
Revalorisé, transformé, recomposé, il devient une ressource.

De nouvelles formes urbaines apparaissent.

Construire autrement demande aussi de nouvelles règles du jeu :
plus de flexibilité dans les usages, une meilleure reconnaissance de la valeur
de l'existant à toutes les échelles, quartiers, bâtiments, et composants, et
surtout un cadre réglementaire capable d'accompagner la transformation
plutôt que le remplacement systématique.



COMPOSE - RE - COMPOSE